

Krisenmanagement

Stand 25.11.2021

Inhalt

Krisenstab	2
Ansprech- /Vertrauenspersonen	2
Kontaktdaten Notfall/Fachstellen.....	2
Ziel.....	3
Grundsätzliches	3
Deeskalationsschema	4
Ablauf und Zuständigkeiten	5
Beispiele	6
1. Streit unter Clubmitgliedern.....	6
2. Mobbing unter Clubmitgliedern	7
3. Sexuelle Belästigung	8
4. Körperverletzung, Rassismus, Diebstahl, Erpressung	9
5. Konsum von Drogen	10
6. Handel mit Drogen.....	11
7. Sachbeschädigung	12
8. Schwerer Unfall.....	13
9. Brand- oder Unwetterschaden	14
Ansprech-/Vertrauenspersonen	15
Anhang.....	15

Krisenstab

Präsident	Lukas Bolliger	076 408 69 48 079 156 56 11 (Arbeit)	lukas.bolliger@kcro.ch
Sportchef	Matthias Bolliger	079 489 45 07	matthias.bolliger@kcro.ch
Entscheidungen	Gesamtvorstand		

Ansprech- /Vertrauenspersonen

Remo Gubser	078 656 62 45	remo.gubser@kcro.ch
Lisa Züllig	079 775 00 61	lisa.zuellig@kcro.ch

Kontakt Daten Notfall/Fachstellen

Notfallnummer	112
Polizei / Polizeistation Romanshorn	117 / 071 221 42 00
Seepolizei Thurgau (Kreuzlingen)	058 345 20 50
Sanitätsnotruf	144
Rega	1414
Notarzt Region Romanshorn/Arbon	0900 575460
Feuerwehrnotruf	118
Vergiftungsnotfälle	145
Kinder-/Jugendhilfe (Sorgentelefon)	147
Kinder- und Jugendpsychiatrischer Dienst Romanshorn	071 686 47 00
Migrationsamt, Frauenfeld	058 345 39 88
Fachstelle Opferhilfe Thurgau	
Soforthilfe für vergewaltigte Frauen und Jugendliche	052 723 48 23/26
<small>Diese Nummer wird ausserhalb der Bürozeiten direkt umgeleitet</small>	
Online Beratungsangebot für Jugendliche	www.tschau.ch
Sozialberatung Caritas Thurgau Weinfelden	071 626 11 81
Hotline Pro Juventute (sexuelle Ausbeutung etc.)	058 618 80 80
Beratungsstelle CASTAGNA	044 360 90 40
Limita - Fachstelle zur Prävention sexueller Ausbeutung	044 450 85 20

Ziel

Krisen-/Konfliktsituationen können für die beteiligten Personen und den Verein schlimme Folgen haben. Es ist von zentraler Bedeutung, optimal auf solche Situationen vorbereitet zu sein. Dieses Dokument soll dabei helfen, im Ernstfall kompetent, schnell und sinnvoll zu handeln.

Dieses Papier stellt ein Handlungs-Leitfaden für den Krisenstab, bzw. den Vorstand dar. Als allgemeine Richtlinien gilt das Deeskalationsschema im Anhang.

Grundsätzliches

Die Ablaufschemata sollen als Handlungsrichtlinien verstanden werden. In jedem Fall ist die Verhältnismässigkeit der Reaktion auf ein ausserordentliches Ereignis zu bedenken.

Medienanfragen dürfen in diesem Zusammenhang ausschliesslich vom Präsidenten oder einer speziell dafür bestimmten Person beantwortet werden

Informationen an die Medien:

- nur gesicherte Fakten, keine Spekulationen
- ev. auf laufende Untersuchung hinweisen
- bekannt geben, wann mit neuen Informationen zu rechnen ist

Deeskalationsschema

Krisensituation	Erwachsene	Jugendliche/Schüler
Stufe 1	<i>Streit, Unstimmigkeiten, üble Nachrede</i>	<i>streiten, hänseln, ausgrenzen</i>
Massnahmen	Gespräche führen, schlichten	Gespräche führen, schlichten
Zuständigkeit	Anwesendes Vorstandsmitglied oder Vereinsmitglieder	Trainer/in, Sportchef, anwesende erwachsenes Vereinsmitglied
Stufe 2	<i>Schlägern, Mobbing, Diebstahl, Sachbeschädigung, Erpressung, vulgäre und/oder rassistische Sprache, Drogenkonsum</i>	<i>Schlägern, Mobbing, Diebstahl, Sachbeschädigung, Erpressung vulgäre und/oder rassistische Sprache, Drogenkonsum</i>
Massnahmen	Gespräche führen, Sachverhalt klären, ev. Konsequenzen einleiten	Gespräche führen, Sachverhalt klären, Information an, bzw. Gespräch mit Eltern, Konsequenzen einleiten
Zuständigkeit	Krisenstab	Sportchef, Krisenstab
Stufe 3	<i>Mehrfachkonflikte, Körperverletzung, sexuelle Belästigung/Vergehen, grobe Sachbeschädigung, wiederholter Diebstahl, Drogen, Dealer</i>	<i>Mehrfachkonflikte, Körperverletzung, sexuelle Belästigung/Vergehen, grobe Sachbeschädigung, wiederholter Diebstahl, Drogen, Dealer</i>
Gewalt/Sucht		
Krisenlagen	<i>Unerwarteter Ausfall von Führungspersonen, Markante Führungsfehler, Unfälle/Todesfälle, Vermisst-Meldung, Zerstörung Infrastruktur</i>	
Massnahmen	Einberufung Krisenstab, Ev. Polizei aufbieten (gemäss gesetzlicher Vorgaben) Konsequenzen einleiten	Einberufung Krisenstab Ev. Polizei aufbieten (gemäss gesetzlicher Vorgaben) Gespräch mit Eltern Konsequenzen einleiten
Zuständigkeit	Krisenstab	Krisenstab, Sportchef

Ablauf und Zuständigkeiten

Ereignis (vgl. Deeskalationsschema)

Verantwortliche gem. Deeskalationsschema bestimmen das Vorgehen

Info, evtl. Beizug Präsident

Allenfalls Krisenstab einberufen

Krisenstab Kanu-Club Romanshorn:

Präsident

Sportchef

Je nach Situation Vorstand, Ansprech-/Vertrauensperson oder Fachperson beiziehen

Krisenstab bestimmt das weitere Vorgehen

Wer informiert?

Der Krisenstab bestimmt Person/en für Kommunikation und Info

Protokollierung

Info an Vorstand und Funktionäre

Nachbearbeitung in separaten Sitzungen

Info an Betroffene

Info ist die Regel, auch an Eltern, Art der Info je nach Ereignis

Wir informieren sorgsam, offen und ruhig

Evtl. Medien-Information

Zusammen absprechen, gemeinsame Sprachregelung finden

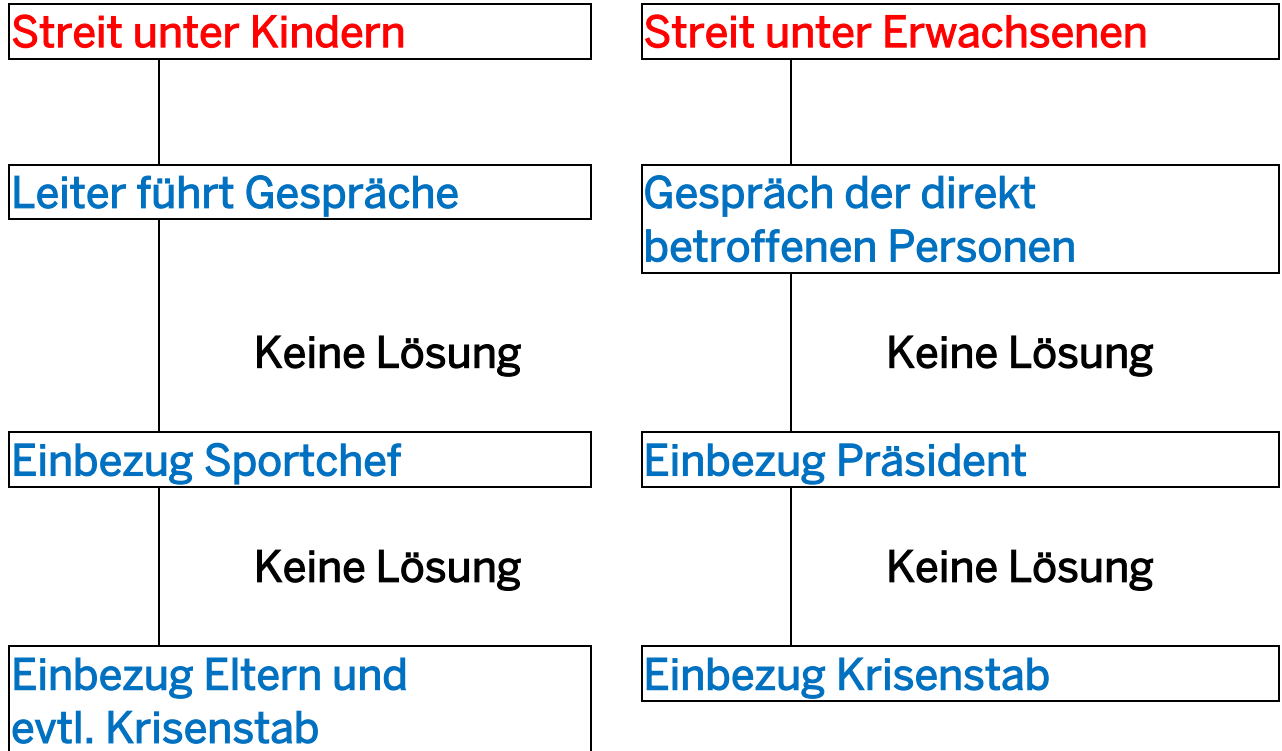
schriftliche Mitteilung oder Interview

Mediensprecher/in bestimmen

Medienabschirmung berücksichtigen

Beispiele

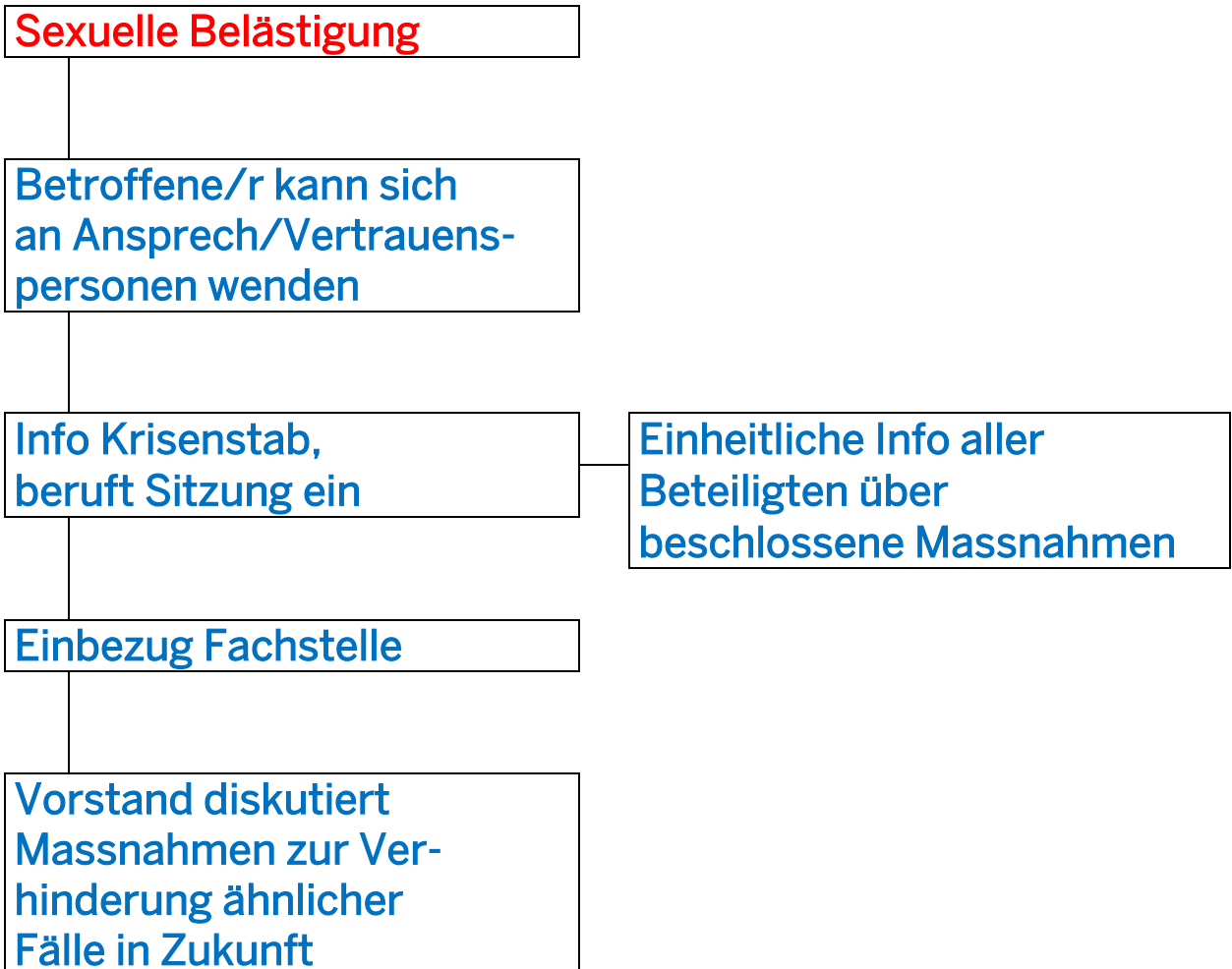
1. Streit unter Clubmitgliedern



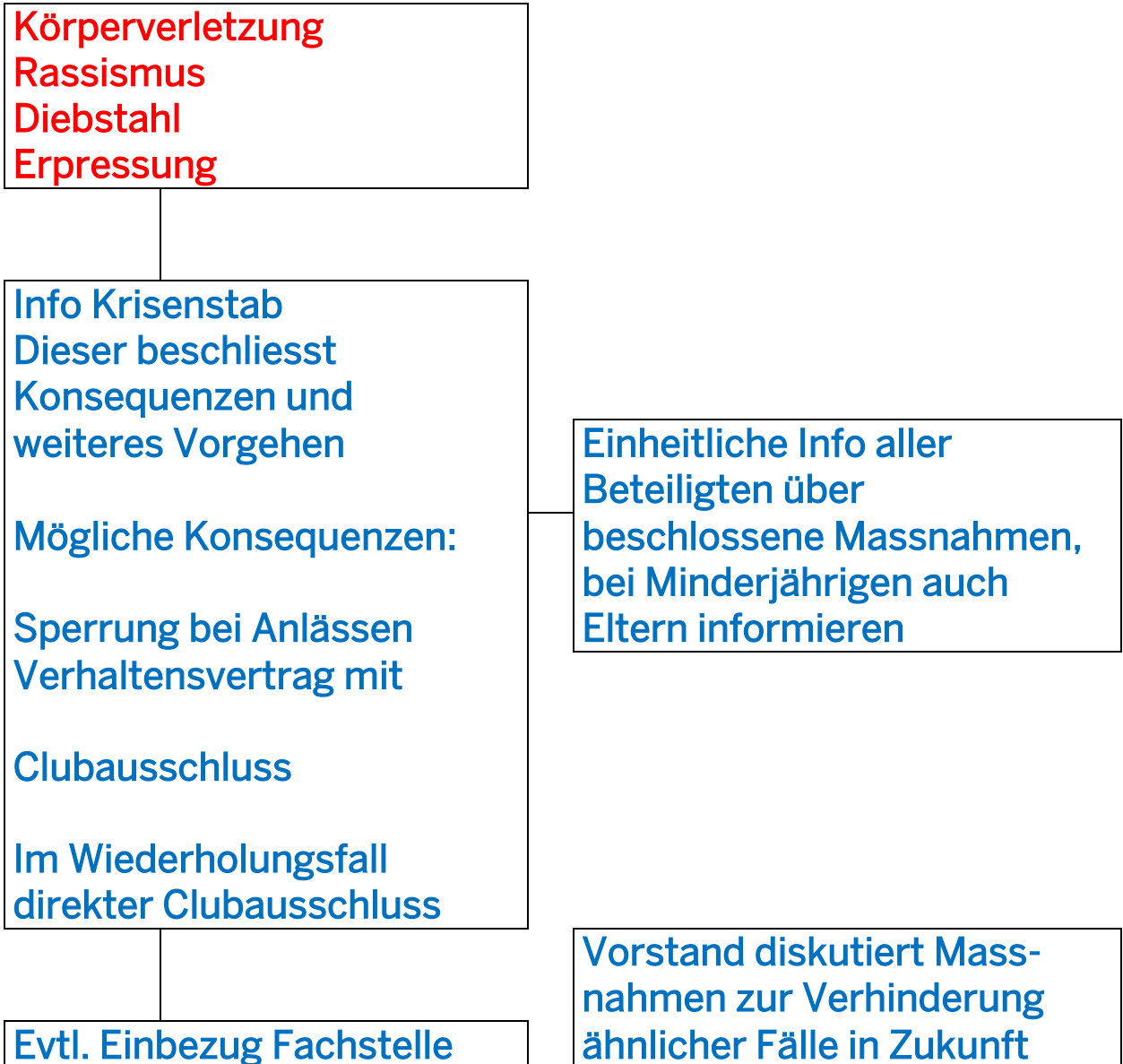
2. Mobbing unter Clubmitgliedern



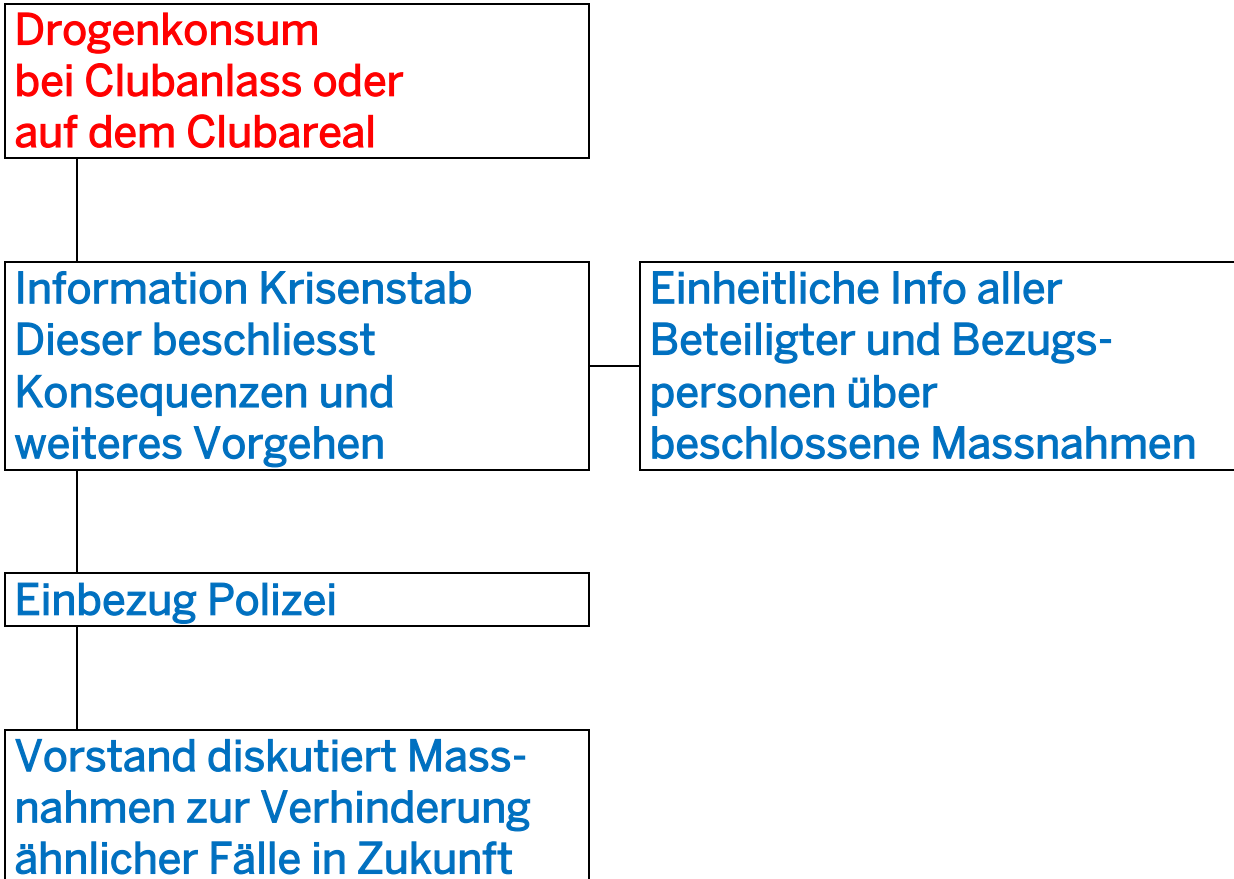
3. Sexuelle Belästigung



4. Körperverletzung, Rassismus, Diebstahl, Erpressung



5. Konsum von Drogen



6. Handel mit Drogen

Handel mit Drogen
bei Clubanlass oder
auf dem Clubareal

Krisenstab

Information Eltern
bei Minderjährigen

Sitzung:
Sportchef
Beteiligte Personen
Präsident
Eltern

Mögliche Konsequenzen:

Sperrung bei Anlässen

Verhaltensvertrag mit
Clubausschluss im
Wiederholungsfall

Einbezug Polizei

Info des Vorstandes
und aller Bezugspersonen
über beschlossene Mass-
nahmen

7. Sachbeschädigung

Sachbeschädigung
am Bootshaus und
Clubmaterial und extern

Info Vorstand und
Krisenstab

Vorstand fordert
Begleichung des
Schadens ein

Krisenstab beschliesst
evtl. weitere
Konsequenzen:

Sperrung bei Anlässen
Verhaltensvertrag mit
Clubausschluss

Im Wiederholungsfall
direkter Clubausschluss

Einheitliche Info aller
Beteiligten über
beschlossene Massnahmen,
bei Minderjährigen auch
Eltern informieren

Vorstand diskutiert Mass-
nahmen zur Verhinderung
ähnlicher Fälle in Zukunft

8. Schwerer Unfall

Schwerer Unfall

1. Hilfe
Rettung alarmieren
Polizei aufbieten

**Info Krisenstab,
sofortige Sitzung**

**Umsetzung der beschlos-
senen Massnahmen und
Zusammenarbeit mit
involvierten Fachstellen**

**Vorstand diskutiert Mass-
nahmen zur Verhinderung
ähnlicher Fälle in Zukunft**

Info Angehörige

**Einheitliche Info aller
Bezugspersonen:**

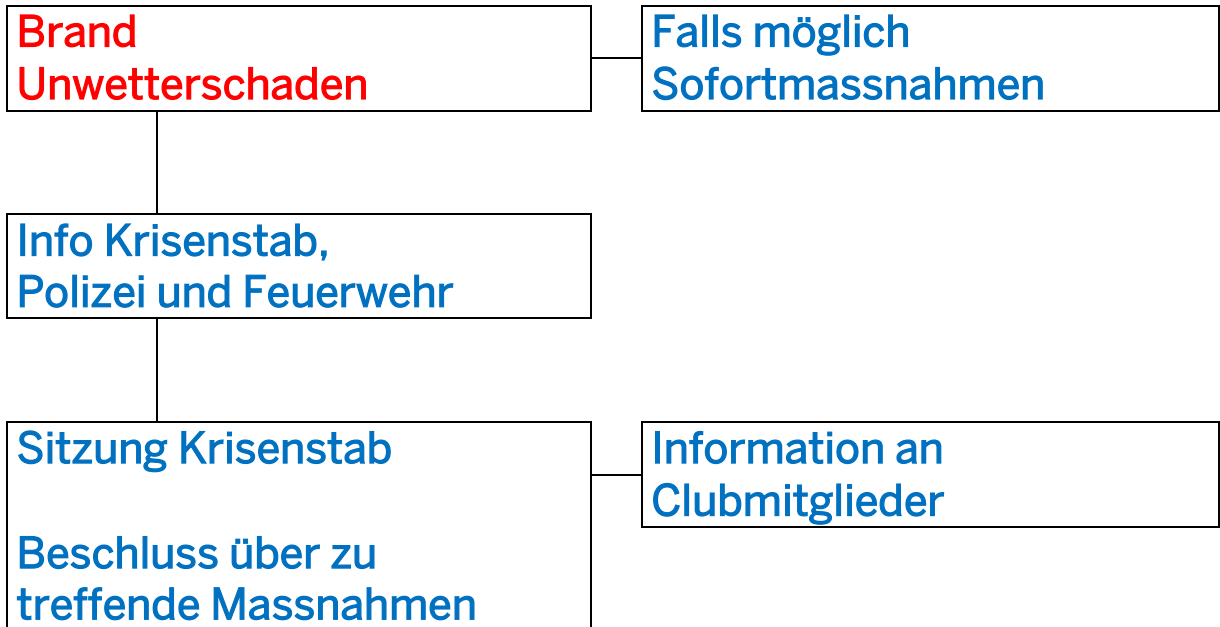
**Was ist wann und wo
passiert**

Schadensausmass

**Bereits eingeleitete
Massnahmen**

**Tel. wo weitere Auskünfte
erhältlich sind**

9. Brand- oder Unwetterschaden



Ansprech-/Vertrauenspersonen

Ansprechpersonen

Fühlst Du dich unwohl in der Gruppe?

Wirst Du gemobbt und kannst/möchtest mit niemanden darüber reden?

→ Wir gehen mit deinen Infos sorgsam um!

Vermittlung/Support

Wir können dir kompetente Stellen vorschlagen

Wir können dich bei der ersten Kontaktaufnahme unterstützen, z. B. Telefon 147

Anhang

- Kontaktdaten
- Flyer